

介護付き（包括型共同生活援助） 新築グループホーム

入居者募集

令和3年12月開所予定



定員10名
短期入所併設3名

完成イメージ図

安心サポート

24時間体制でスタッフが常駐し、生活のサポートをいたします。
生活に支援が必要な方も個別の対応をしますので、安心して
ご入居いただけます。

グループホーム周辺には、病院、
飲食店、コンビニなどがあり生活に
便利な地域となっています。

建設地 小松市大領町ハ5番7
兔夢創家（トムソーヤ）・グループホーム小松近く

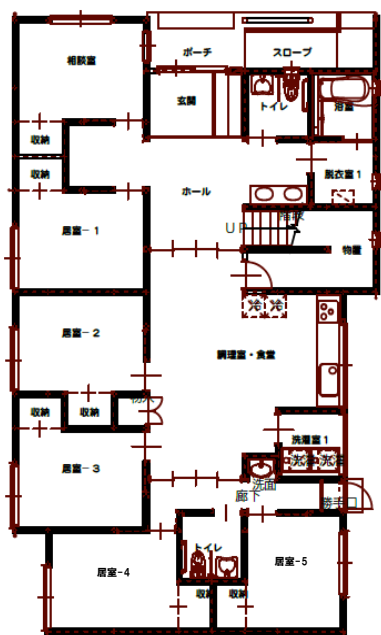
お気軽にお問合せください



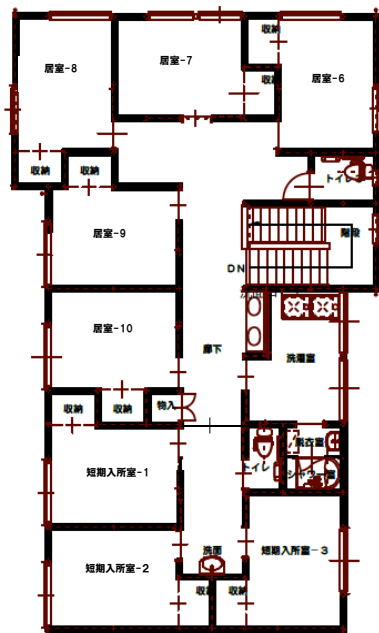
問い合わせ先 社会福祉法人南陽園 共同生活援助
電話：090-5682-7397 担当：中西、上口

地域で暮らすお手伝いをさせていただきます

1階



2階



完全個室

1階は車いす
対応の居室に
なっています。

<入居に係る費用>

月額 約55,000円

(家賃・光熱水費・日用品費
・食費等含む)

ご希望状況によっては別途実費
が発生する場合があります。

短期入所や入居に関する料金の
詳細はお問合せください

玄関イメージ



居室イメージ



全室 エアコン完備
収納設備あり

問い合わせ先

社会福祉法人南陽園

共同生活援助

電話：090-5682-7397

担当：中西、上口

20210823