

# 介護付き（包括型共同生活援助） 新築グループホーム

## 入居者募集

令和3年12月開所



定員10名  
短期入所併設3名

完成イメージ図

## 安心サポート

24時間体制でスタッフが常駐し、生活のサポートをいたします。  
生活に支援が必要な方も個別の対応をしますので、安心して  
ご入居いただけます。

グループホーム周辺には、病院、  
飲食店、コンビニなどがあり生活に  
便利な地域となっています。

建設地 小松市大領町ハ5番7  
兔夢創家（トムソーヤ）・グループホーム小松近く

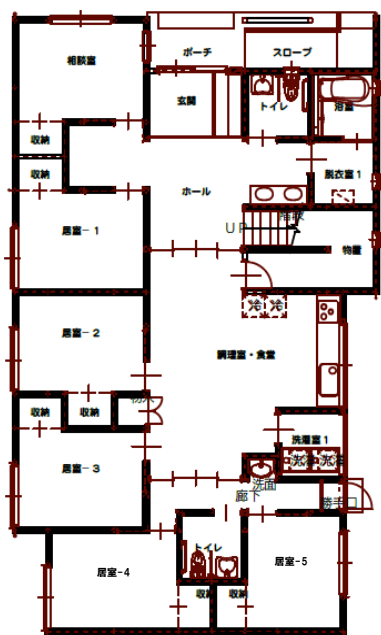
お気軽にお問合せください



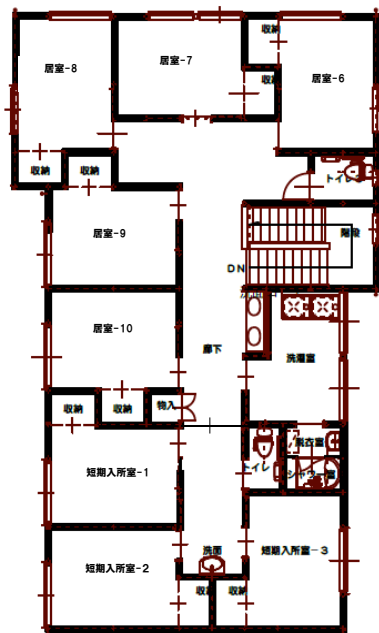
問い合わせ先 社会福祉法人南陽園 共同生活援助  
電話：090-5682-7397 担当：中西

# 地域で暮らすお手伝いをさせていただきます

## 1階



## 2階



### 完全個室

1階は車いす  
対応の居室に  
なっています。

### <入居に係る費用>

月額 約55,000円

(家賃・光熱水費・日用品費  
・食費等含む)

ご希望状況によっては別途実費  
が発生する場合があります。

短期入所や入居に関する料金の  
詳細はお問合せください

玄関イメージ



居室イメージ



全室 エアコン完備  
収納設備あり

問い合わせ先 社会福祉法人南陽園 共同生活援助  
電話：090-5682-7397 担当：中西

20220507